

Données non-consolidées



6 piétons et 5 deux-roues motorisés (usagers vulnérables) sont impliqués dans les 22 accidents corporels et 7 des 29 blessés avaient entre 18 et 24 ans.

## Données mensuelles

### Accidents

2021 : 22  
2020 : 13

### Tués

2021 : 2  
2020 : 1

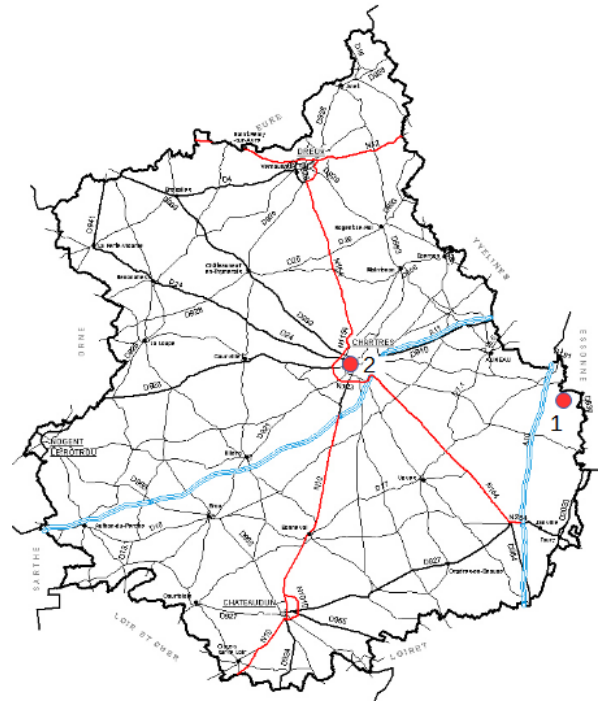
### Blessés

2021 : 29  
2020 : 17

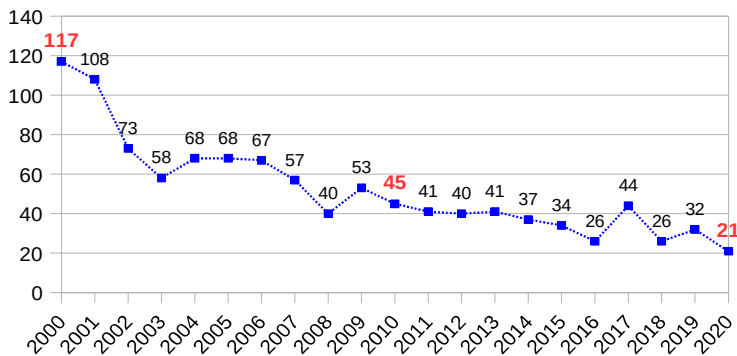
### Blessés Hospi.

2021 : 12  
2020 : 12

## ● Accidents mortels janvier



## Tués de 2000 à 2020



## Bilan national 2020 en France métropolitaine

L'accidentalité routière chute de façon exceptionnelle en 2020 du fait des restrictions des déplacements mises en place en réponse à la crise sanitaire, liée à la COVID 19. Les périodes de confinement et déconfinement ont eu des répercussions majeures de réduction de l'activité économique, des déplacements de la population, du tourisme, et de ce fait de l'accidentalité routière.

**2 550** personnes seraient ainsi décédées en **2020** contre **3 244** en 2019 (-21%), soit **694** personnes tuées de moins et **55 754** blessés contre **70 490** l'année précédente (-21%).

	Accidents corporels	Tués à 30 jours	Blessés
<b>2010</b>	67 288	3 992	84 461
<b>2011</b>	65 023	3 963	81 249
<b>2012</b>	60 435	3 653	75 849
<b>2013</b>	56 812	3 268	70 607
<b>2014</b>	58 191	3 384	73 048
<b>2015</b>	56 603	3 461	70 802
<b>2016</b>	57 522	3 477	72 645
<b>2017</b>	58 613	3 448	73 384
<b>2018</b>	55 766	3 248	69 887
<b>2019</b>	56 016	3 244	70 490
<b>2020p</b>	44 997	2 550	55 754
<b>Evolution 2018 / 2017</b>	-4,9%	-5,8%	-4,8%
<b>Evolution 2019 / 2018</b>	0,4%	-0,1%	0,9%
<b>Evolution 2020 / 2019</b>	-19,7%	-21,4%	-20,9%



## À savoir

SÉCURITÉ  
ROUTIÈRE VIVRE,  
ENSEMBLE

IDÉE REÇUE N°3

“Si j'ai bu, je pourrai reprendre le volant sans problème après deux ou trois heures de sommeil.”

**FAUX**

Après avoir vu, le taux d'alcool résiduel dans le sang peut demeurer élevé pendant plusieurs heures. L'alcoolémie baisse en moyenne de 0,10 g à 0,15 g d'alcool pur par litre de sang en 1 heure.



Quelle que soit la boisson alcoolisée, un « verre » représente à peu près la même quantité d'alcool (contenances correspondant aux doses normalisées dans les débits de boissons).

25 cl de bière à 5° = 12,5 cl de vin de 10° à 12° = 3 cl d'alcool distillé à 40° (whisky, anisette, gin) = environ 10 g d'alcool pur.

Chaque verre consommé fait monter le taux d'alcool de 0,20 g à 0,25 g en moyenne. Ce taux peut augmenter en fonction de l'état de santé, le degré de fatigue ou de stress, mais aussi le tabagisme ou simplement les caractéristiques physiques de la personne : pour les plus minces, chaque verre peut représenter un taux d'alcool de 0,30 g.

**Avec votre bouteille de whisky (70cl), vous pouvez servir 23 convives.**



**Dose maison : + ou - 8 cl,  
vous en prenez 2 = 16 cl**

**1,25 g / l de sang =  
environ 8 h  
pour éliminer**



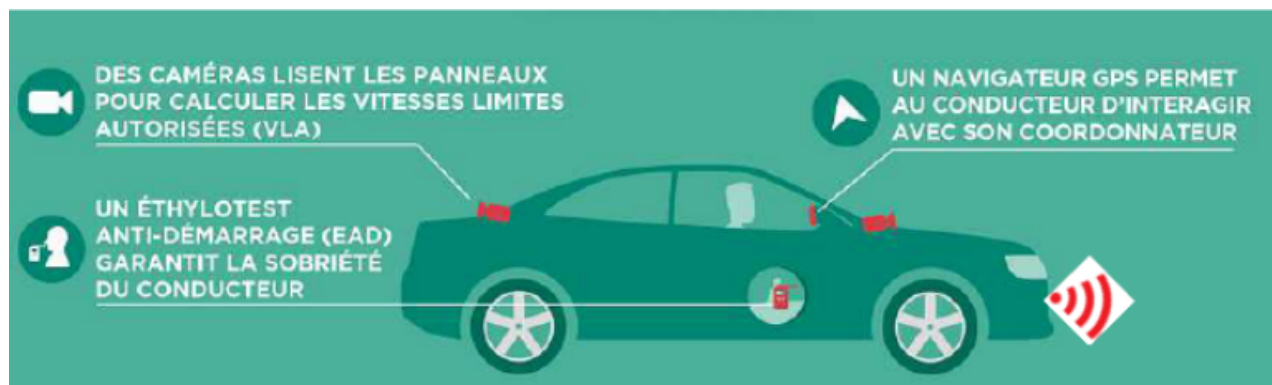
## Voitures radars à conduite externalisée

Depuis juillet 2020, les voitures radars circulent sur tous les axes d'Eure-et-Loir (autoroutes, routes nationales, départementales ou communales). Les circuits sont définis par les services de l'Etat, sous la coordination du préfet. Ces contrôles visent à sécuriser les routes et sensibiliser les usagers au respect des vitesses autorisées.

Rénumération du prestataire sur la base:

- des trajets,
- et non en fonction du nombre d'infractions relevées.

**De juillet à décembre 2020, elles ont parcouru 165 000 km**



**8 conducteurs sur 10 ont 12 points sur leur permis**

Source : sécurité routière

### Direction Départementale des Territoires d'Eure-et-Loir

Adresse : 17 place de la République - CS 40517 - 28008 Chartres cedex

Site Internet : <http://www.eure-et-loir.gouv.fr/>

Contact : Service de la Sécurité, de l'Éducation Routière et des Bâtiments (SERBAT)

Sources des données : SERBAT / BSR / ODSR

☎ : 02 37 20 40 60

**SÉCURITÉ  
ROUTIÈRE VIVRE,  
ENSEMBLE**